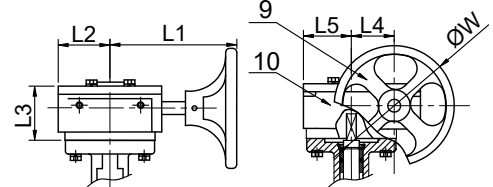
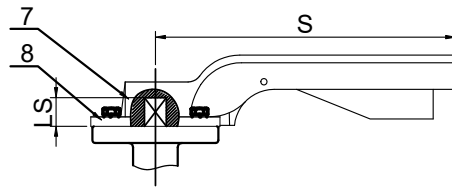
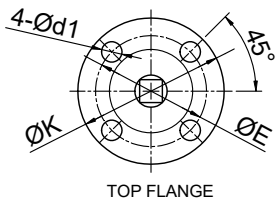


Nr	Nazwa	Materiał
1	Korpus	EN-GJS400
2	Dysk	1.4408
3	Wałek	AISI 410
4	Manszeta	EPDM
5	Łożysko	PTFE
6	O-ring	NBR
7	Dźwignia	Aluminium
8	Wskaźnik	Aluminium
9	Kółko	Żeliwo
10	Przekładnia	Żeliwo



Właściwości:

- Wykonanie wg EN593
- Zgodność z dyrektywą PED 2014/68/UE
- Próby i badania wg EN12266-1, klasa szczelności A
- Długość zabudowy wg EN558-1, szereg 20
- Zabudowa międzykołnierzowa wg EN1092-2 PN10/PN16
- Kołnierz ISO 5211 do zabudowy napędu
- Kolor niebieski młotkowy, grubość 250 mikronów

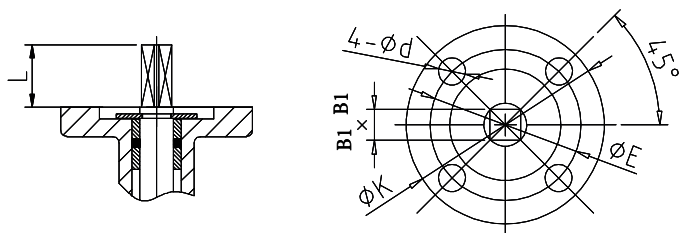
Zastosowanie:

- Zimna i gorąca woda, woda zdemineralizowana, alkohol, mleczko wapienne, ścieki komunalne i przemysłowe, wodorotlenek sodu
- Minimalna i maksymalna temperatura Ts: - 10°C do + 110°C
- Maksymalne ciśnienie Ps: 16 bar do DN150 / 10 bar od DN200 do DN300

Podstawowe wymiary i waga:

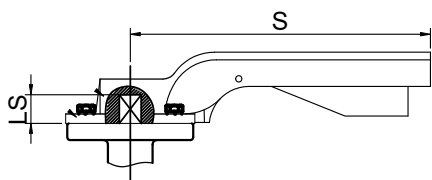
DN	A (mm)	B (mm)	C (mm)	D (mm)	d0	D1		n x d		&°		Waga (kg)
						PN10	PN16	PN10	PN16	PN10	PN16	
40	120	70	33	43	11,00	110		4 x 16		90		2,5
50	140	80	42	53	12,60	125		4 x 16		90		2,7
65	150	89	44,7	65	12,60	145		4 x 16		90		3,5
80	158	95	46	79	12,60	160		8 x 16		45		4,2
100	176	114	52	104	15,77	180		8 x 16		45		5,5
125	190	127	54,4	123,3	18,92	210		8 x 16		45		7,5
150	211	139	55,8	155,1	18,92	240		8 x 20		45		8,7
200	235	175	60,6	202,5	22,10	295	295	8 x 20	12 x 20	45	30	14,6
250	265	203	65,6	250,5	28,45	350	355	12 x 20	12 x 24	30	30	21,5
300	305	242	76,9	301,5	31,60	400	410	12 x 20	12 x 24	30	30	28,6

Kołnierz ISO 5211 - wymiary (mm)



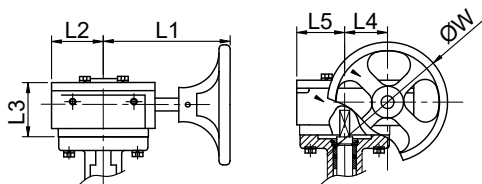
DN	ISO	K	E	4-d1	L	B1xB1
40	F05	65	50	4-7	32	9x9
50	F05	65	50	4-7	32	9x9
65	F05	65	50	4-7	32	9x9
80	F05	65	50	4-7	32	9x9
100	F07	90	70	4-10	36	11x11
125	F07	90	70	4-10	38	14x14
150	F07	90	70	4-10	38	14x14
200	F10	125	102	4-12	38	17x17
250	F10	125	102	4-12	38	22x22
300	F10	125	102	4-12	40	22x22

Rączka - wymiary (mm)



DN	S	LS
DN40-DN80	200	32
DN100-DN150	275	36
DN200-DN300	395	38

Przekładnia - wymiary (mm)



DN	W	L1	L2	L3	L4	L5
DN40-DN150	145	152	52	75	45	52
DN200-DN300	278	227	75	86	63	75

Moment obrotowy (Nm, bez współczynnika bezpieczeństwa) dla ciśnienia 16 bar

	40	50	65	80	100	125	150	200	250	300
Moment (Nm)	11	15,1	17,2	23,1	39,8	61,9	102	192	323	490

Współczynnik Kv (m³ / h)

KV	Kąt otwarcia dysku przepustnicy								
	10°	20°	30°	40°	50°	60°	70°	80°	90°
50	0,05	2,6	6	13	23	38	60	90	99
65	0,09	5	10	21	39	64	102	153	168
80	0,17	8	15	33	60	99	157	236	259
100	0,26	15	31	67	119	197	312	468	514
125	0,43	25	52	114	203	336	531	797	876
150	0,69	39	81	176	314	518	821	1231	1353
200	1,7	76	161	350	623	1030	1631	2446	2687
250	2,6	129	274	595	1060	1754	2776	4164	4576
300	3	201	424	919	1638	2710	4289	6433	7069